

NEUMĚŘ

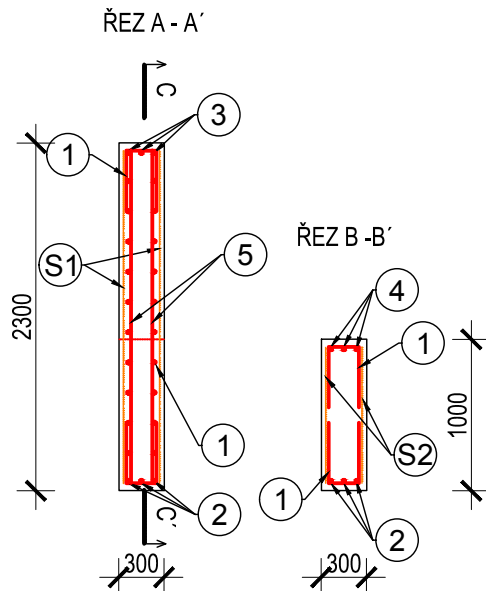
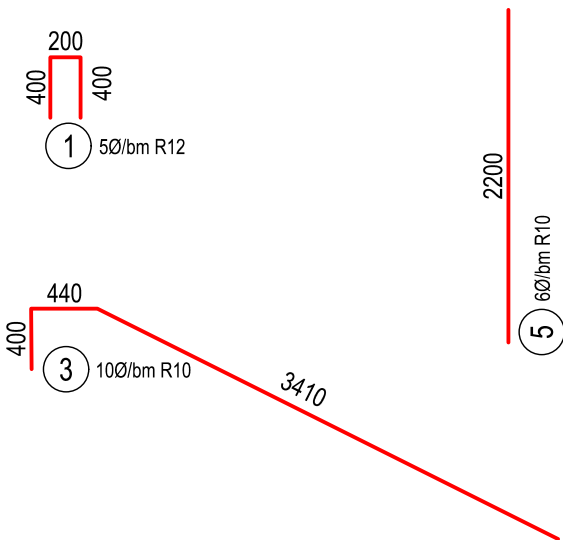
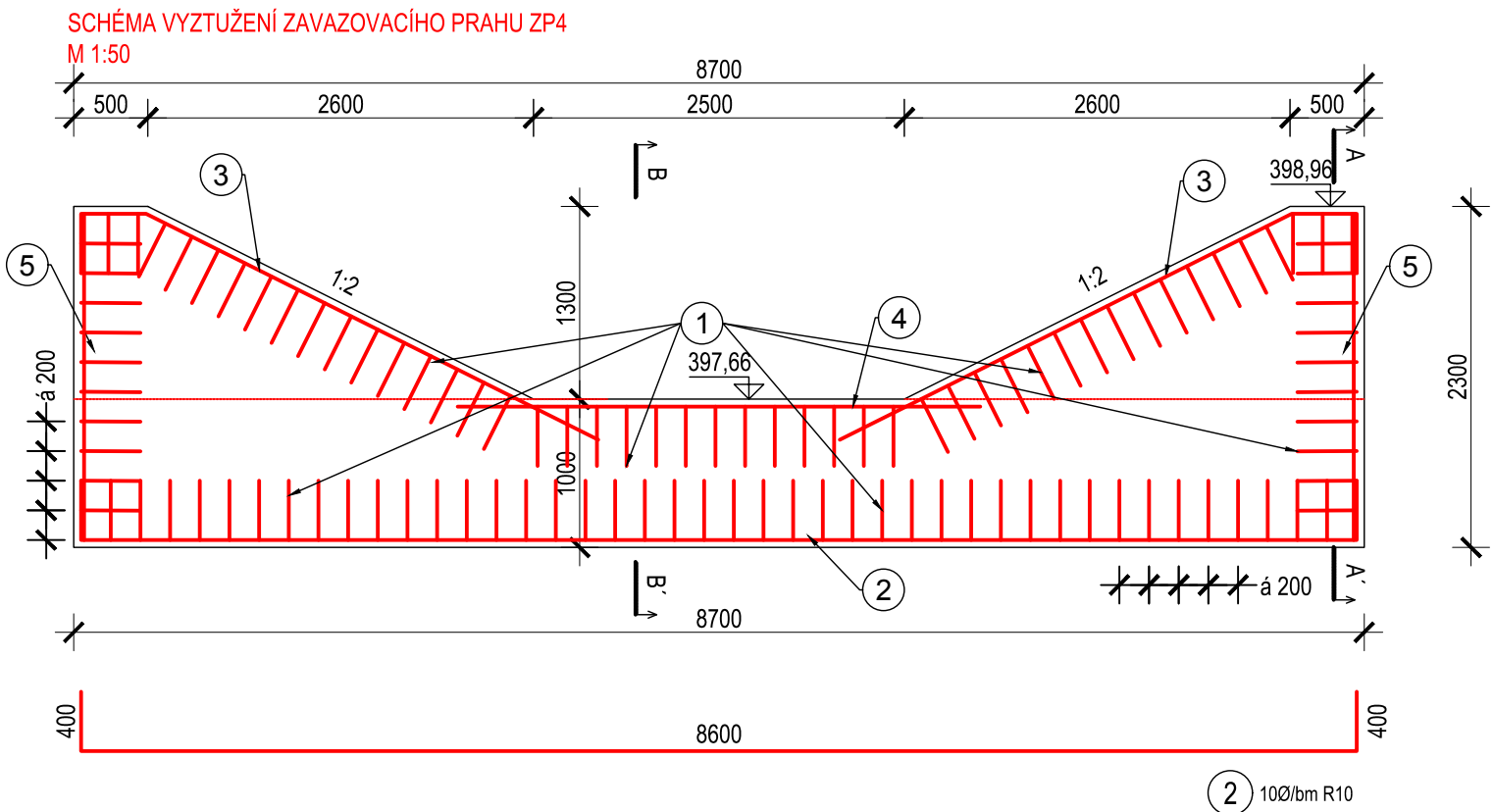
SO 02 VODNÍ NÁDRŽ VN5

SCHÉMA VYZTUŽENÍ - ŽB

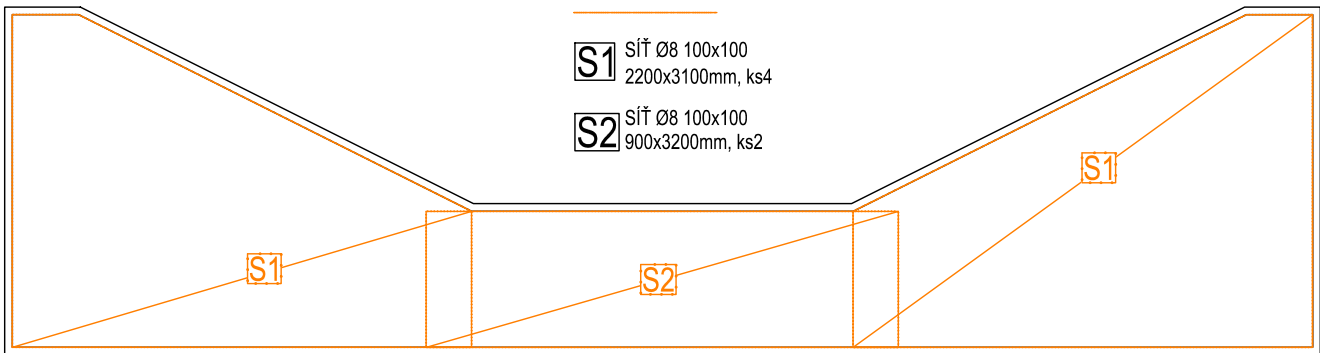
PRAHY BEZP. PŘELIVU A

ODPADNÍHO KORYTA

M1:50



Řez C-C'
KLAD KARI SÍTÍ



VÝZTUŽ OCEL
BETON
PODKLADNÍ BETON

B 500B (10 505, R)
C25/30 XF3, XC4, XA1
C 12/15

max. průsak vody 35 mm dle ČSN EN 12 390 - 8

MINIMÁLNÍ KRYTÍ VÝZTUŽE 50 mm

MINIMÁLNÍ PŘESAH PODÉLNÉ VÝZTUŽE 500 mm

MINIMÁLNÍ PŘESAH KARI SÍTÍ V PODÉLNÉM SMĚRU 300mm

POČET PRUTŮ JE UVEDEN NA 1 mb

DISTANČNÍ VÝZTUŽ UTH NEBO KOZLÍKY DLE ZVYKLOSTÍ DODAVATELE

OCHRANA PRACOVNÍ SPÁRY


K TOMUTO VÝKRESU NÁLEŽÍ VÝKRES TVARU (příloha D.2.1.7.b)

Tato dokumentace nenahrazuje dílenskou dokumentaci,
dílenskou dokumentaci bude zajišťovat dodavatel stavby.

OBJEM BETONU	4,0m ³
STUPEŇ VYZTUŽENÍ	122 kg/m ³

Výškový systém Balt p.v. Souřadný systém S-JTSK

6			
5			
4			
3			
2			
1			
REVIZE	POPIS	DATUM	SCHVÁLIL

Sweco Hydroprojekt a.s. Ústředí Praha Táborská 31, 140 16 Praha 4; praha@sweco.cz; www.sweco.cz				SWECO 	
VYPRACOVAL	Ing. Wildt	HIP	Ing. Jirků	T. KONTROLA	Ing. Veselý
PROJEKTANT	Ing. Wildt	ŘEDITEL DIVIZE	Ing. Matějček	DATUM	02/2020
OBJEDNATEL	Státní pozemkový úřad			OKRES	Domažlice
AKCE: Aktualizace projektové dokumentace VHO v k.ú. Neuměř - Vodní nádrž VN 5 a polní cesta VPC 3 v k.ú. Neuměř Vodní nádrž VN 5				ČÍSLO ZAKÁZKY	11 9255 0100
				STUPEŇ	DSP
				FORMÁT	3 A4
				MĚŘITKO	1:50
				ARCHIVNÍ ČÍSLO	000289/20/1
				SO/PS	SO 02.02
ČÁST STAVBY	Bezpečnostní přeliv a odpadní koryto				
PŘÍLOHA: Schéma vyztužení - ŽB zavazovací prah ZP4				ČÍSLO PŘÍLOHY	D.2.1.7.f
					ck
					1

Tato dokumentace včetně všech příloh (s výjimkou dat poskytnutých objednatelem) je duševním vlastnictvím akciové společnosti Sweco Hydroprojekt a.s. Objednatel této dokumentace je oprávněn ji využít k účelům vyplývajícím z uzavřené smlouvy bez jakéhokoliv omezení. Jiné osoby (jak fyzické, tak právnické) nejsou bez předchozího výslovného souhlasu objednatele oprávněny tuto dokumentaci ani její části jakkoli využívat, kopírovat (ani jiným způsobem rozmnožovat) nebo zpřístupnit dalším osobám.
Poznámka: Podpisy zpracovatelů jsou připojeny pouze k výtisku číslo 01 nebo originálu přílohy (matrici).